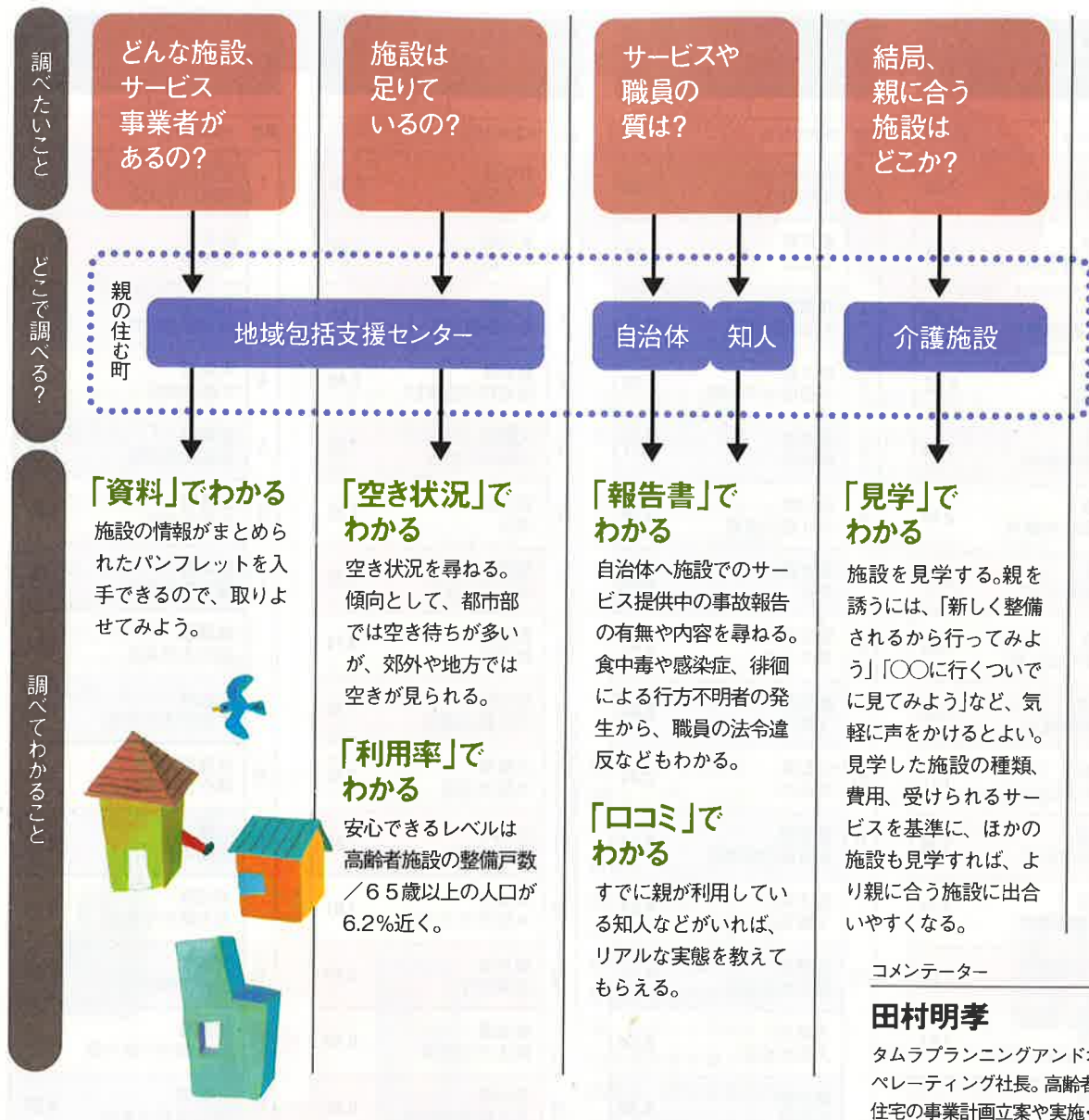


介護施設、訪問系サービスの充実度はどうか

人口あたりの施設充実度トップ13		人口あたりの施設充実度ワースト13		人口あたりの訪問系充実度トップ11		人口あたりの訪問系充実度ワースト15	
順位	市区町村名	順位	市区町村名	順位	市区町村名	順位	市区町村名
1	東京都 青梅市	1	大阪府 岸和田市	1	青森県 弘前市	1	静岡県 掛川市
2	岡山県 津山市	2	奈良県 生駒市	2	大阪府 大阪市	2	静岡県 焼津市
3	埼玉県 さいたま市	3	愛知県 瀬戸市	3	和歌山県 和歌山市	3	栃木県 那須塩原市
4	埼玉県 戸田市	4	東京都 品川区	4	大阪府 岸和田市	4	埼玉県 富士見市
5	埼玉県 川口市	5	福岡県 春日市	5	北海道 旭川市	5	東京都 青梅市
6	新潟県 上越市	6	東京都 豊島区	6	青森県 青森市	6	茨城県 古河市
7	愛媛県 松山市	7	千葉県 八千代市	7	大阪府 堺市	7	静岡県 富士宮市
8	長崎県 佐世保市	8	大阪府 富田林市	8	兵庫県 尼崎市	8	静岡県 磐田市
9	神奈川県 川崎市	9	愛知県 小牧市	9	大阪府 泉佐野市	9	茨城県 取手市
10	新潟県 長岡市	10	沖縄県 那覇市	10	大阪府 東大阪市	10	岐阜県 各務原市
11	佐賀県 唐津市	11	愛知県 安城市	11	徳島県 徳島市	11	埼玉県 入間市
12	茨城県 水戸市		東京都 北区				愛知県 豊田市
	鹿児島県 鹿屋市		東京都 中野区				茨城県 ひたちなか市
							東京都 多摩市
							千葉県 野田市

出典：タムラプランニングアンドオペレーティング 対象は総人口10万人以上の自治体。施設サービス提供状況は、介護付き有料老人ホーム、グループホーム、特別養護老人ホーム、介護老人保健施設、介護療養型医療施設の定員を集計し、その5施設の65歳以上人口に占める整備戸数の比率でランキング。訪問系のサービス提供状況は、訪問介護、訪問入浴、訪問看護、訪問リハビリテーション、夜間訪問看護のヘルパー、看護師、機能訓練指導員などについて常勤人数を集計して、65歳以上人口に占める比率でランキング。

親が住む町の「介護施設」が安心かどうかを調べるには



温泉地であることを活かして民間による整備が進んだ地域や、過疎対策として産業・雇用確保の観点で整備された地域も散見される。充足度が高ければ、行き場がないという事態は避けやすく、安心感はある。介護施設の整備戸数における65歳以上の人口の割合が6・2%に近いレベルなら安心といえる。

費用負担が軽い特養に入所できるのは原則的に要介護3以上の人で、都市部では空き待ちの施設が見られる。心身の状態や同居家族の状態など、切迫度によって順番が決まることもあり、待機期間が必要が生じた時点で問い合わせないとわからない。ちなみに特養は居住地以外の自治体の施設でも入所可能（住民が優先）だが、「環境の大きな変化は認知症の悪化や発症に繋がりがやすく、今いる町に住み続けることが重要」（田村氏）。

また「入所できることと質、かいいかは別問題」。特養の大半は多床室で、1人あたりの居室最低基準は11平方メートル。平均滞在期間である約4年間、その環境で生活できるかどうかも検討したい。

施設の充足度が低い地域では、自宅で介護サービスを受けたり、施設に通って利用したりする「居宅系サービス」が充実しているというパターンが多い。事業者数やサービスの内容も知っておくといいたいだろう。

高年齢になれば健康に支障をきたすのは自然なこと。立ち上がりや歩行、排泄・入浴、着替えなどを一人で行うのが困難になると介護保険では要介護3に認定され、介護サービスなど、プロの力を借りる必要性が高くなる。

高齢者向けの施設はさまざまだが、タムラプランニングアンドオペレーティング代表取締役の田村明孝氏は「要介護になった親の高齢者施設・住宅として選択肢になるのは、必要に応じて一定の介護サービスが受けられる5種類」と話す。「特別養護老人ホーム（特養）」「介護老人保健施設（老健）」「介護療養型医療施設」「認知症高齢者グループホーム」「介護付き有料老人ホーム」の5種類である。

2016年10月時点で整備されている5種類が全国で146万戸なのに対し、要介護3以上の人は219万人。単純計算で73万人分が不足している。

施設の充足度には地域差も大きく、東京、大阪の都市部で不足しているのに対し、23区の受け皿としてかつて大量に整備された多摩地域など、郊外や地方では充足する傾向にある。その他、

コメンテーター
田村明孝
タムラプランニングアンドオペレーティング社長。高齢者住宅の事業計画立案や実施・運営・入居者募集に精通したコンサルタントとして活躍中。

郊外や地方ほど施設の充足度は高い